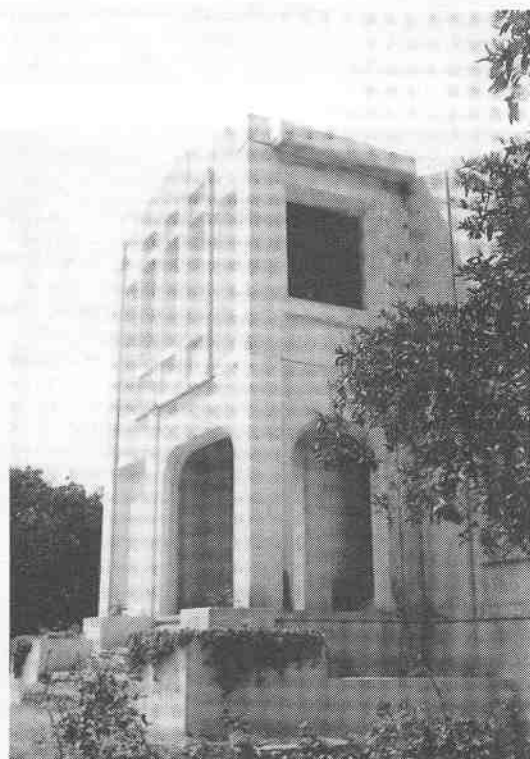


ضخامت قطعات که درون مدول ساختاری قرار می‌گیرد ۳۰۰ میلی‌متر است و برای قطعات میانی ساختمان که جنبه نما ندارند و نیاز به تعبیه عایق حرارتی هم نیست می‌توان با حفظ چارچوب محیطی قطعه در میان پانل ضخامت قطعه را به ۸۰ یا ۱۰۰ میلی‌متر کاهش داد. و فضاهایی برای گنجه، کتابخانه یا پلاکچه و پارکت آویز ایجاد کرد.



اورودی پشت ساختمان انمای غربی



اورودی اصلی انمای شرقی